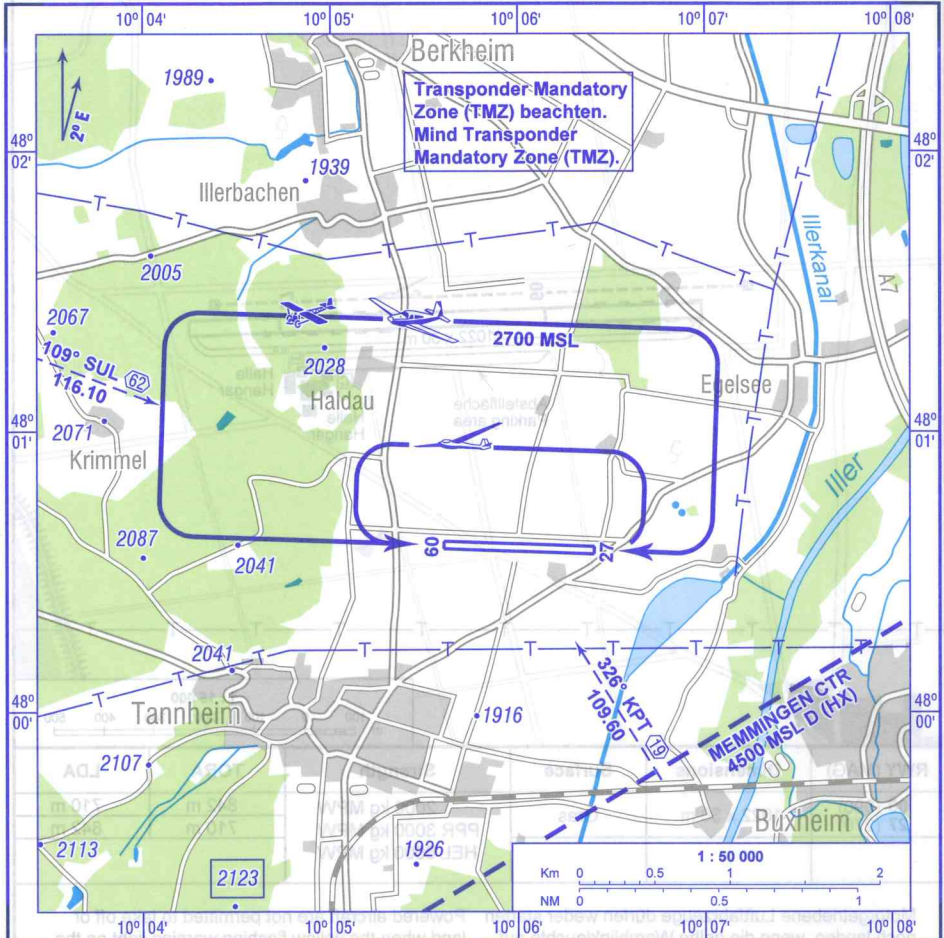


FIS  
MÜNCHEN INFORMATION  
126.950

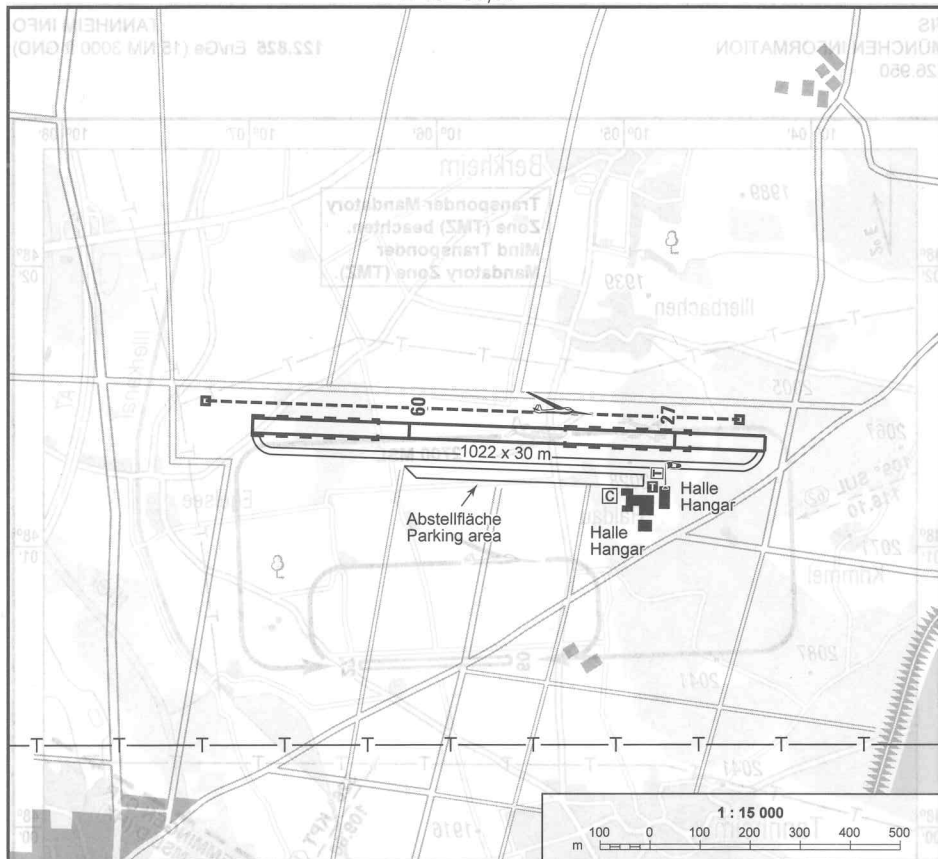
TANNHEIM INFO  
122.825 En/Ge (15 NM 3000 ft GND)

Berichtigung: INFO, höchster Höhenpunkt, Topografie.  
Correction: INFO, highest spot elevation, topo.



Überflüge der Gemeinden Tannheim, Illerbach, Berkheim und Egelsee sind möglichst zu vermeiden.

Overflights of Tannheim, Illerbach, Berkheim and Egelsee shall be avoided, if possible.



Berichtigung: QFU, Topografie, oberfläch, OTM, gunglich, 8  
 Correction: QFU, topo, 1002, herflugh, 07M, notschon, 2

RWY (MAG)	Dimensions	Surface	Strength	TORA	LDA
09 (090) 27 (270)	1022 x 30 m	Gras	2000 kg MPW PPR 3000 kg MPW HEL 6000 kg MPW	842 m 710 m	710 m 842 m

Motorgetriebene Luftfahrzeuge dürfen weder starten noch landen, wenn die gelbe Warnblinkleuchte auf der Segelflug-Schleppwinde in Betrieb ist.

Powered aircraft are not permitted to take off or land when the yellow flashing warning light on the glider winch is turned on.

Hubschrauber benutzen zu Starts und Landungen die Start- und Landebahn.

Helicopter shall use the runway for take-offs and landings.